

Technische Daten

| | |
|----------------------------------|---|
| Bauart : | Pneumatischer Doppelkolben Schwenkantrieb 180° doppelwirkend mit einer pneumatisch ansteuerbaren 90° Mittelstellung |
| Konstruktionsmerkmale : | Zahnstangen-Ritzel-Prinzip, Kolbenführung über Führungsstangen |
| Schwenkwinkel : | Fester Schwenkwinkel 0° bis 180° (Standard) Pneumatisch fixierte 90° Mittelstellung |
| Steuerdruck : | min. 2 bar, max. 8 bar |
| Steuermedium : | gefilterte, trockene Druckluft |
| Umgebungstemperatur : | -25°C bis +80°C |
| Einbaulage : | beliebig |
| Korrosionsbeständigkeit : | Industrielatmosphäre |
| Schmierung : | Lebensdauerfettschmierung ISO 51825-K2K-30 |
| Dichtelemente : | NBR-O-Ringe, 70 Shore |
| Oberflächenschutz : | Gehäuse eloxiert und farbnachverdichtet Deckel KTL Tauchlackierung |
| Wartung und Inspektion : | Der AMG-Doppelkolben-Schwenkantrieb ist innerhalb der Lebensdauer wartungsfrei. Voraussetzungen hierfür sind : <ul style="list-style-type: none">• fachgerechter Aufbau des Antriebes• einwandfrei aufbereitetes Steuermedium• normale Umgebungsverhältnisse• Einhaltung der bestimmungsgemäßen Verwendung (Siehe hierzu die Montage und Wartungsanleitung) |
| Angewandte Normen : | DIN EN ISO 5211, DIN EN 15714-3, VDI / VDE 3845, DIN 79 |



SAD - M 180°

AMG-PESCH®



an ERIKS company

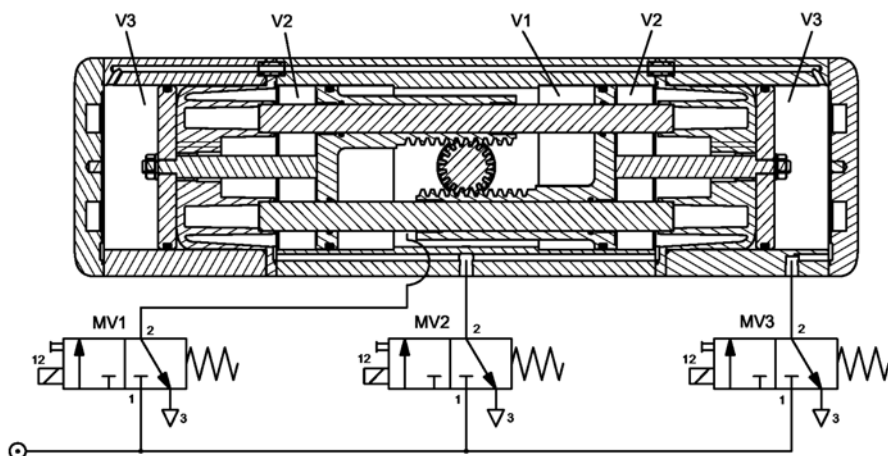
AMG-PESCH GmbH
Adam-Riese-Straße 1
D - 50996 Köln
Tel.: +49-(0) 22 36 - 89 16 - 0
Fax: +49-(0) 22 36 - 89 16 - 73
info@amg-pesch.com
www.amg-pesch.com

AMG - DOPPELKOLBEN SCHWENKANTRIEB

TYP SAD - M 180°

Ansteuerung für SAD-M 180° Baureihe 03 mit 3x3/2- Wegeventil

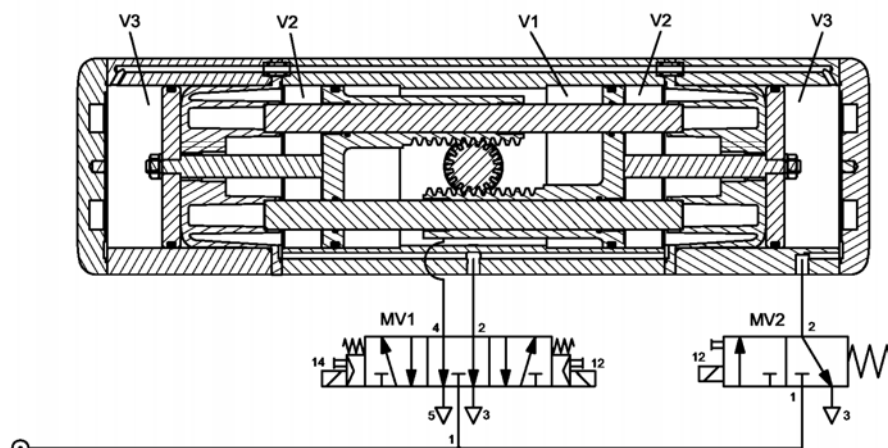
in 90° Mittelstellung gezeichnet



| Schaltstellung von - zu | MV1 12 | MV2 12 | MV3 12 |
|----------------------------|-----------|-----------|-----------|
| 0° - 90° | 1 | 0 | 1 |
| 90° - 180° | 1 | 0 | 0 |
| 180° - 90° | 0 | 0 | 1 |
| 90° - 0° | 0 | 1 | 1 |
| 0° - 180° | 1 | 0 | 0 |
| 180° - 0° | 0 | 1 | 1 |

Ansteuerung für SAD-M 180° Baureihe 03 mit 1x 3/2-Wegeventil, 1x 5/3-Wegeventil

in 90° Mittelstellung gezeichnet

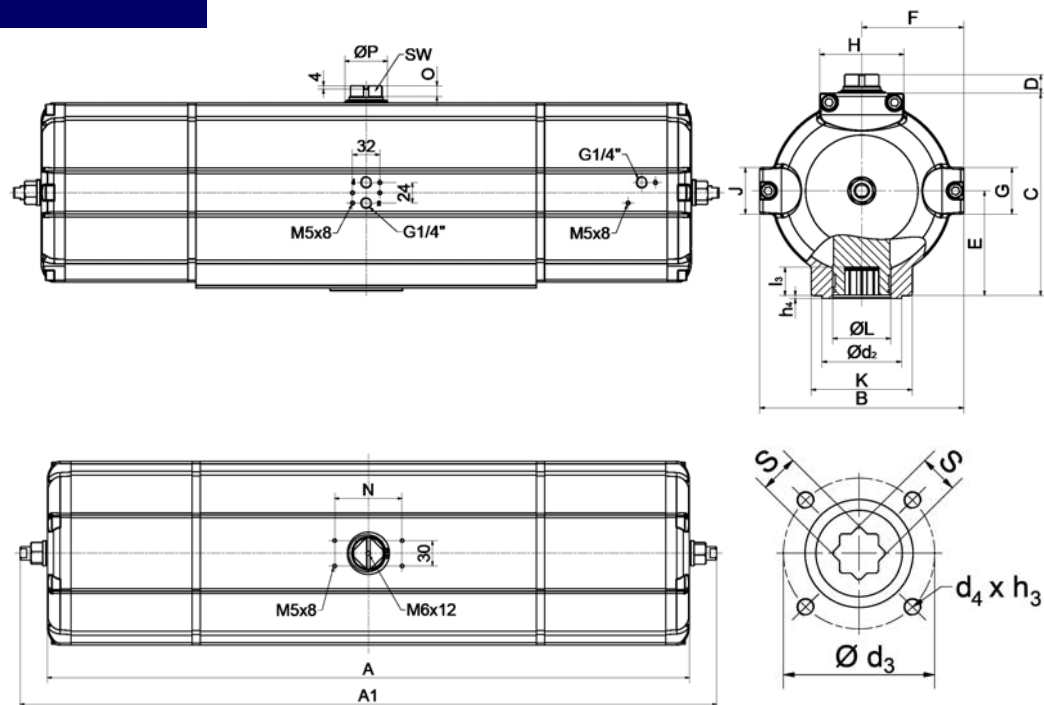


| Schaltstellung von - zu | MV1 | | MV2 |
|----------------------------|-----|----|-----|
| | 14 | 12 | 12 |
| 0° - 90° | 1 | 0 | 1 |
| 90° - 180° | 1 | 0 | 0 |
| 180° - 90° | 0 | 0 | 1 |
| 90° - 0° | 0 | 1 | 1 |
| 0° - 180° | 1 | 0 | 0 |
| 180° - 0° | 0 | 1 | 1 |

TYP SAD - M 180°

| | |
|--|------------|
| Baugröße | 25 |
| Gewicht [kg] | |
| Typ SAD - M | 14 |
| | |
| Füllvolumen [dm³] | |
| Typ SAD - M | 4,1 |
| | |
| Schaltzeiten [sek.] ¹⁾ | |
| Typ SAD - M AUF | 1,0 |
| Typ SAD - M ZU | 1,0 |
| | |
| | |

1) Schaltzeiten bei 4,5 bar Steuerdruck
und ohne Belastung (Richtwerte)

[illegible]

| Bauart | SAD - M |
|---------------------------------|---------|
| Baugröße | 25 |
| A | 487 |
| A1 | 530 |
| B | 154,5 |
| C | 159 |
| D | 20 |
| E | 83 |
| F | 78,5 |
| G | 50 |
| H | 48 |
| K | 90 |
| Ø L | 38 |
| J | 44 |
| Ø M | 130 |
| N | 80 |
| O | 12 |
| Ø P | 30 |
| SW | 17 |
| Anschluss ISO 5211 | F07 |
| Ø d ₂ | 55 |
| Ø d ₃ | 70 |
| d ₄ x h ₃ | M8x13 |
| Anzahl der Schrauben | 4 |
| h ₄ | 3 |
| l ₃ | 20 |
| s | 17 |

AMG-PESCH®



AMG-PESCH GmbH
Adam-Riese-Straße 1
D - 50996 Köln
Tel.: +49-(0) 22 36 - 89 16 - 0
Fax: +49-(0) 22 36 - 89 16 - 73
info@amg-pesch.com
www.amg-pesch.com