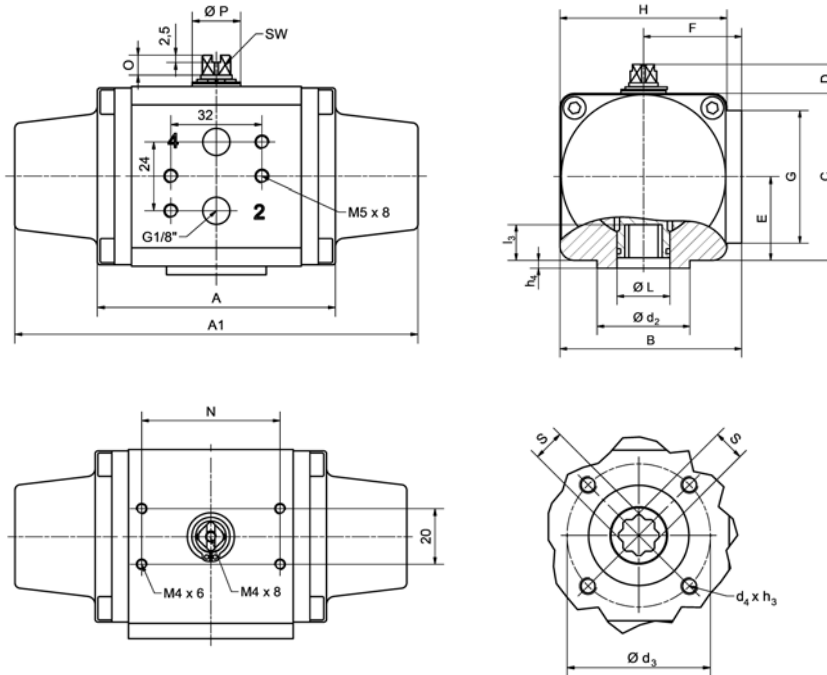


AMG - DOPPELKOLBEN SCHWENKANTRIEBE
TYP SAD / SAF BR03 90°

Baugröße	05
Gewicht [kg]	
Typ SAD	0,7
Typ SAF	0,9
Füllvolumen [dm³]	
Typ SAD	0,05
Typ SAF	0,05
Schaltzeiten [sek.] ¹⁾	
Typ SAD AUF	0,1
Typ SAD ZU	0,1
Typ SAF ²⁾ AUF	0,1
Typ SAF ²⁾ ZU	0,1

1) Schaltzeiten bei 4,5 bar Steuerdruck ohne Belastung

2) Typ SAF mit 2 (4 bar) Federn



Typ	Federanzahl n	Federmoment		Luftmoment Ma [Nm] bei Steuerdruck pe [bar]																											
				2 bar		2,5 bar		3 bar		3,5 bar		4 bar		4,5 bar		5 bar		5,5 bar		6 bar		6,5 bar		7 bar		7,5 bar		8 bar			
		MIN	MAX	MIN	MAX	MIN	MAX	MIN	MAX	MIN	MAX	MIN	MAX	MIN	MAX	MIN	MAX	MIN	MAX	MIN	MAX	MIN	MAX	MIN	MAX	MIN	MAX	MIN	MAX		
SAD 05	-	-		4,5		5,8		7,2		8,5		9,8		11,1		12,5		13,8		15,1		16,5		17,8		19,1		20,4			
SAF 05	2 (4 bar)	3,6	6,0					1,2	3,6	2,5	4,9	3,8	6,2	5,1	7,5	6,5	8,9	7,8	10,2	9,1	11,5	10,5	12,9	11,8	14,2	13,1	15,5	14,4	16,8		
	2 (5 bar)	4,4	7,8							0,7	4,1	2,0	5,4	3,3	6,7	4,7	8,1	6,0	9,4	7,3	10,7	8,7	12,1	10,0	13,4	11,3	14,7	12,6	16,0		
	2 (6 bar)	5,0	9,5									0,3	4,8	1,6	6,1	3,0	7,5	4,3	8,8	5,6	10,1	7,0	11,5	8,3	12,8	9,6	14,1	10,9	15,4		

Bauart	SAD / SAF
Baugröße	05
A (doppeltwirkend)	84
A1 (einfachwirkend)	142
B	69
C	63
D	11
E	32
F	37
G	50
H	63
K	-
Ø L	20
J	-
Ø M	-
N	50
O	7
Ø P	17
SW	8
Anschluss ISO 5211	F05
Ø d2	35
Ø d3	50
d4 x h3	M6x10
Anzahl der Schrauben	4
h4	3
l3	12,5
s	11

AMG-PESCH



an ERIKS company

AMG-PESCH GmbH
Adam-Riese-Straße 1
D - 50996 Köln
Tel.: +49-(0) 22 36 - 89 16 - 0
Fax: +49-(0) 22 36 - 89 16 - 56
info@amg-pesch.com
www.amg-pesch.com